

GEBRAUCHSANLEITUNG

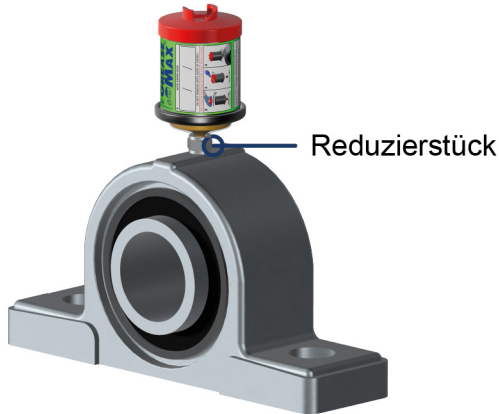
1. AUSWAHL DER MONTAGEART UND ZUBEHÖR

BEISPIEL: LAGERSCHMIERUNG

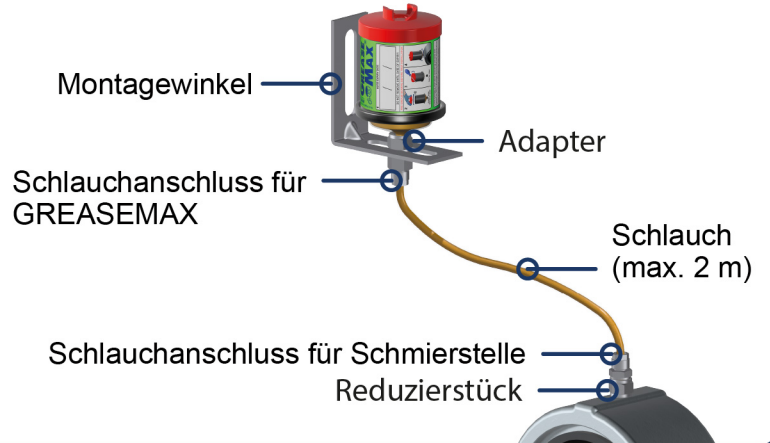
Montage-
position



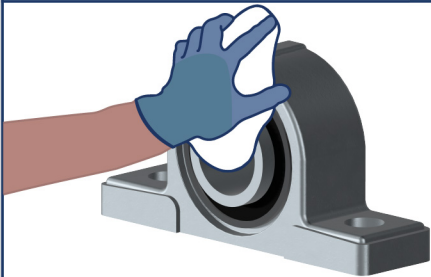
Direkte Montage



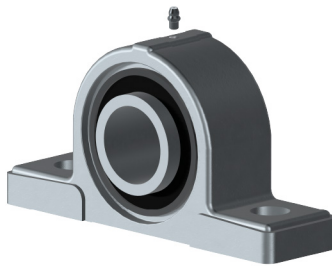
Indirekte Montage



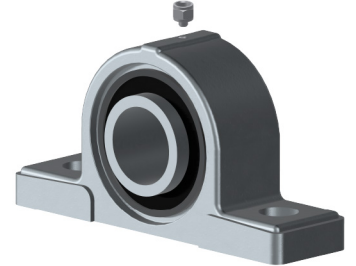
2. VORBEREITUNG DER SCHMIERSTELLE (BEI ERSTMONTAGE)



Reinigung der Schmierstelle



Schmiernippel entfernen



Reduzierstück einschrauben und
falls nötig Schlauchleitung montieren



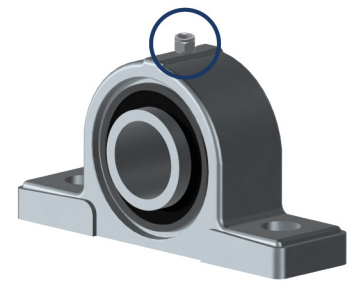
Direkte Montage

Schmierstelle und Anschlusssteile mit
identischem Schmierstoff füllen



Indirekte Montage

Schmierstelle und Schlauchleitung
mit identischem Schmierstoff füllen



Dichtheitskontrolle durchführen

3. AKTIVIERUNG UND INSTALLATION VON GREASEMAX

Bei Aktivierung und Installation Schutzhandschuhe und Schutzbrille tragen



CLACK

Startdeckel eindrehen, die
Auslöseschraube dringt
hörbar ein & weiterdrehen



Dann Startdeckel
mit einem Werkzeug
maximal festziehen



Wechseldatum notieren
und Verschlusskappe
entfernen



GREASEMAX in die
Schmierstelle eindrehen